

Sırbistan'daki Yatırım Teşvikleri

İçindekiler

	Yatırım teşviklerine genel bakış.....	2
FİNANSAL TEŞVİKLER	Geri dönüşümsüz yatırım finansmanı	3
	Yeni istihdam sağlayanlara yönelik finansman desteği.....	6
	50 kişiye kadar istihdam sağlayanlara yönelik sübvansiyon	7
	“Tazminat yolu ile istihdam” projesi	8
	Stajyerlere yönelik istihdamın sağlanması.....	9
	Mesleki eğitim programları.....	9
VERGİSEL TEŞVİKLER	Son derece uygun gelir vergisi stopajı.....	10
	Sizin için tasarlanan çeşitli vergisel teşvikler. Hangilerini seçeceksiniz?	11
	Vergisel krediler	12
	Vergisel muafiyet	12
	Yap-İşlet-Devret yatırım modeli vergi muafiyeti.....	13
	Zarar transferi.....	13
	Hızlandırılmış amortisman	13
	Çifte vergilendirmenin önlenmesi	14
	Kişisel gelir vergisi	16
	Yıllık gelir vergisi.....	18
	Sosyal sigorta prim muafiyeti	18
	Gümrüksüz ithalat	19
SİEPA-uzmanların buluşma noktası.....	20	



Mladjan Dinkic
Sırbistan Cumhuriyeti
Hükümeti Başbakan Vekili
ve Ekonomi ve Bölgesel
Kalkınma Bakanı

“Son sekiz sene içerisinde Sırbistan’daki ekonomik şartları ve genel olarak yatırımcı havasını geliştirmek için büyük gayretler sarfettik. Hem ülkemizde faaliyet gösteren şirketleri desteklemek, hem de yeni yatırımcıları çekmek için, reformcu kanunların getirilmesi, etkin ve teşviksel bir vergi sistemin oluşturulmasının kaçınılmaz olduğunu tespit ettik. 2000 senesinden itibaren çok sayıda kanun çıkarttık, ve buna istinaden Sırbistan, Dünya Bankası’nın Doing Business 2006 yılı raporuna göre, Ekonomik Reformlar alanında global lider ünvanına laik görülmüştür.

Bu yayın, işinizle ilgili ihtiyaçlarınıza ve menfaatlerinize en iyi şekilde cevap vermek için tasarlanan çok sayıda teşviklerin tanıtımını amaçlanmaktadır.”

Finansal teşvikler	Otomobil, elektronik ve Bilişim (İT) sanayisi: yatırım değerinin % 25'ine kadar olan hibe finansmanı
	Üretim, hizmet ve AR-GE: işe aldıkları her yeni işçi için 2.000 EURO'dan 10.000 EURO'ya kadar değişen sübvansiyonlar
	Ulusal İş ve İşçi Bulma Kurumunun destek programları
Vergisel teşvikler	10 seneye kadar gelir vergisi muafiyeti
	Gelir vergisi ödemesinde sabit kıymetler yatırımının %80'lik tutarına kadar olan vergisel krediler
	Yeni istihdam sağlayanlara yönelik gelir vergisi indirimi
	Yap-İşlet-Devret modelindeki yatırımlar için 5 seneye kadar olan gelir vergisi muafiyeti
	10 seneye kadar olan zarar nakli
	Çifte vergilendirmenin önlenmesi
	Sabit kıymetlerin hızlandırılmış amortismanı
	Aylık ücretler ve sosyal sigorta prim ödeneklerinden vergi muafiyeti
Vergilendirilen gelirin %50 tutarına kadar olan yıllık gelir vergisi indirimi	
Diğer teşvikler	Gümrüksüz İthalat

Yatırımlar için verilen hibe desteği

Desteklenen projeler Devlet; ticaret, turizm, otelcilik-lokantacılık ve tarım alanları haricinde, diğer tüm alanlarda greenfield ve brownfield projelerine sübvansiyon sağlamaktadır. Bu finansman için; üretim yapan, hizmetlerini uluslararası

piyasada pazarlayan ve AR-GE çalışmalarını yürüten şirketler başvurabilirler. Bunun haricinde, otomobil, elektronik ve İT sanayisi alanındaki büyük projelere yönelik olarak, devlet özel sübvansiyon programı adı altında teşvik vermektedir.

Geri dönüşümsüz finansmana genel bakış				
Faaliyet alanı	Otomobil, elektronik ve İT sanayisi	Üretim	Hizmet	Ar-Ge
Finansman tutarı (EURO)	Yatırım değerinin % 25'ine kadar	2.000 – 5.000	2.000 – 10.000	5.000 – 10.000
Yatırımın minimum değeri (EURO)	200 milyon	1-3 milyon arası, yatırımın yapıldığı il/ilçenin işsizlik oranına göre	0.5 milyon	0.25 milyon
Yeni istihdamın minimum sayısı	1.000	50	10	10

Hibe finansmanının verilme kriterleri Büyük projelerin finansman meblağı; yatırımın önemi, hacmi ve süresi dikkate alınarak Hükümetçe belirlenir.

Diğer projeler için, devletin sağladığı sübvansiyon aşağıdaki kriterlere uygun olarak oluşturulan proje puanlamasına istinaden yapılmaktadır:

- yatırımcının referansları,
- yerli tedarikçilerin payı ve yatırımın, aynı sektör içerisinde faaliyet gösteren yerli şirketlerin verimliliğini etkilemesi,
- yatırımın sürdürülebilirliği,
- yatırımın AR-GE çalışmalarına etkileri ve sonuçları,
- yatırımın insan kaynaklarına etkileri ve sonuçları,
- yatırımın insan çevresine etkileri,
- uluslararası ticaret hacmi,
- il/ilçenin kalkınmasına yaptığı etkiler ve sonuçları,
- yerel vergi ve harçlarının ödeme konusundaki yerel idarenin desteği.



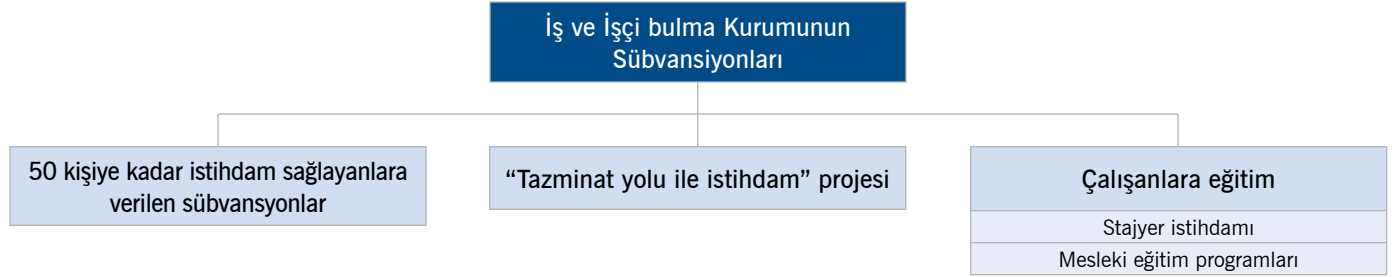


Ödeme programı Diğer projeler için Sırbistan Cumhuriyeti Yatırım ve İhracat Geliştirme Ajansına (SİEPA) başvuru yapılır. Dokümanın tümü Ajansın veb sayfasında: www.siepa.gov.rs mevcuttur.

Yatırım projelerin değerlendirilmesinden sonra, kazanılan puanlara göre seçilen yatırımların finansmanı onaylanır ve proje uygulaması boyunca dört eşit taksit halinde ödemesi yapılır:

1. taksit – satın alım sözleşmesinin veya arazi kiralama sözleşmesinin akdedilmesinden sonra;
2. taksit – inşaat ruhsatı temin edildikten sonra;
3. taksit – kullanım ruhsatı temin edildikten sonra;
4. taksit – yatırım projesi ile öngörülen yeni istihdamın tam olarak gerçekleştirilmesinden sonra.

Yeni istihdamın finansman desteği



50 kişiye kadar istihdam sağlayanlara verilen sübvansiyonlar

50 kişiye kadar sınırlandırma Bu mali destekleme programı ile İş ve İşçi Bulma Kurumunda kaydı olan en fazla 50 işçiye kadar istihdam sağlayanlara geri dönüşümsüz finansman desteğinin verilmesi öngörülmüştür.

Finansmanın miktarı, projenin uygulandığı il/ilçenin kalkınma seviyesine bağlı olup, işsizlerin arasında bir işi bulması zor olanlara istihdam sağlandığı takdirde arttırılabilir.

İl/ilçenin kalkınma derecesi/İşsiz sınıfı	Finansman miktarı
En az gelişmiş il/ilçeler	160.000 RSD (1.800 EURO)
Az gelişmiş il/ilçeler	130.000 RSD (1.450 EURO)
Diğer il/ilçeler	80.000 RSD (900 EURO)
Sakatlığı olan kişiler, roman etnik azınlığın mensupları, 50 yaş üzeri kişiler, 18 yaş üzeri anababa bakımından yoksun çocuklar	40.000 RSD (450 EURO)

“Tazminat yolu ile yeni istihdam” projesi

Finansmandan istifade edenler Buprogramile,öncekişverenin iflası yüzünden şirketleri iflas masasında olan çalışanların yeni istihdamı için devlet sübvansiyonları temin edilmiştir. Geri dönüşümsüz finansman çalışan başı 100.000 dinar veya yaklaşık 1.100 EURO olup, bu meblağ, aşağıdaki kriterlere uyan

işçi fazlasına istihdam sağlandığı taktirde çalışan başı 80.000 dinar (yaklaşık 900 EURO) tutarı miktarında arttırılabilir:

- onların yaşam standartı yoksunluk sınırındadır;
- onların tazminatı 3.000 EURO'yu geçmiyor.



Stajyer istihdamı desteği

Stajyer kategorileri Stajyer istihdamı desteği, stajyer istihdam sağlanma durumunda devletin verdiği mali desteği kapsamaktadır. Bu program 2009 sene içerisinde uygulanacak ve onunla stajyer maaşların ödemesi için öngörülen sübvansiyonlar aşağıda belirtilmiştir.

Eğitim derecesi	Programın uygulama süresi	Sübvansiyon meblağı
Lise	6 ay	16.000 RSD (180 EURO)
Yüksek okul	9 ay	18.000 RSD (200 EURO)
Fakülte	12 ay	20.000 RSD (220 EURO)

Mesleki eğitim

Programla talep edilenler Mesleki eğitim programları, şirketin talebi üzerine Ulusal İş ve İşçi Bulma Kurumu tarafından şu şartla organize edilir: İş ve İşçi Bulma Kurumu'na kayıtlı işsizlerin arasında arz edilen mesleğe sahip olanların yeteri kadar bulunmadığı takdirde ve/veya ilgili şirketlerin gereksinim duyduğu mesleki bilgi ve becerilerin eksikliği durumunda.

Adayların seçimi, Kurum ilgili şirketle birlikte yaparlar, eğitim programı ise, şirkete ait mekanın içerisinde veya bunun için uygun olan eğitim kurumlarında verilir. Bu mesleki eğitim programının masrafları İş ve İşçi Bulma Kurumuna aittir ve işsiz olan kişi başına 80.000 dinar, yani yaklaşık 780 EURO tutarındadır.

Son derece uygun gelir vergisi stopajı

%10'luk stopajı Siz de, kazançları bu son derece düşük stopajı ile vergilendiren diğer başarılı şirketlerin arasına girin.

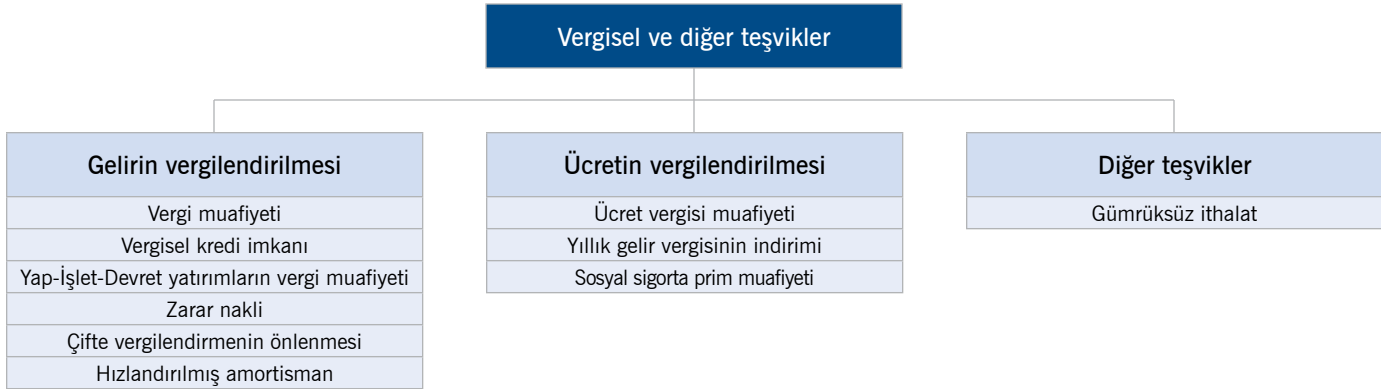
Gelir vergisi stopajı

Sırbistan	%10
Bulgaristan	%10
Macaristan	%16
Romanya	%16
Polonya	%19
Slovakya	%19
Hırvatistan	%20
Çek	%24

Kaynak: PricewaterhouseCoopers



Aşağıda sizin için tasarlanan çeşitli vergisel teşvikler belirtilmiştir.
Onlardan hangisini seçeceksiniz?



Vergisel krediler

%20'lik vergisel kredi Gelir vergisine, bir sene içerisindeki sabit kıymetlere yapılmış yatırımın %20'ine kadar indirim uygulanabilir. Bu indirim toplam vergi yükümlülüğün %50'ini geçemez ve en fazla 10 senelik bir döneme nakledilebilir.

%80'lik vergisel kredi Sektörlerin çoğunda vergisel kredi sabit kıymetlerine yapılmış yatırımın %80'i kadar olan tutarındadır. Kredinin kullanılmamış kısmı ise 10 senelik bir döneme nakledilebilir.

%40'lık vergisel kredi KOBİ ler için: Küçük ve orta büyüklükteki işletmelerin vergisel krediler sabit kıymetlerine yapılmış yatırımın %40'ını oluşturur ve toplam vergi yükümlülüğün %70'ini geçemez.

Yeni istihdam sağlayanlara vergi indirimi Yeni istihdamın sağlanması durumunda, gelir vergisine 2 senelik dönem için indirim uygulanır ve bu indirim, ilgili dönem içerisinde çalışanların toplam sayısında azalmanın olmaması şartıyla, işe yeni alınan işçilerin aylık maaşların ve sosyal sigorta primlerin %100'ü tutarındadır.



Vergi muafiyeti

Büyük yatırımcıların vergi muafiyeti Gelirin beyan edildiği birinci seneden 10 seneye kadar, aşağıdaki iki şartı yerine getiren tüm şirketler için gelir vergisi muafiyeti geçerlidir:

- sabit kıymetlerine 600 milyon dinardan (yaklaşık 7 milyon EURO) fazla yatırım yapanlar;
- yatırım süresince en az 100 işçiye süresiz olarak istihdam sağlayanlar.

Yap-İşlet-Devret modeline göre yatırım yapanların vergi muafiyeti

5 senelik vergi muafiyeti Yap-İşlet-Devret modeline göre yapılan yatırımlar, yatırımın bitiş tarihinden itibaren 5 sene boyunca gelir vergisinden müstesnadır. Eğer ilgili yatırımcı, Yap-İşlet-Devret modeli dahilindeki çalışmaları fiilen bitmeden bir gelir elde ediyorsa, bu kazanç gelir vergisinden muafır.

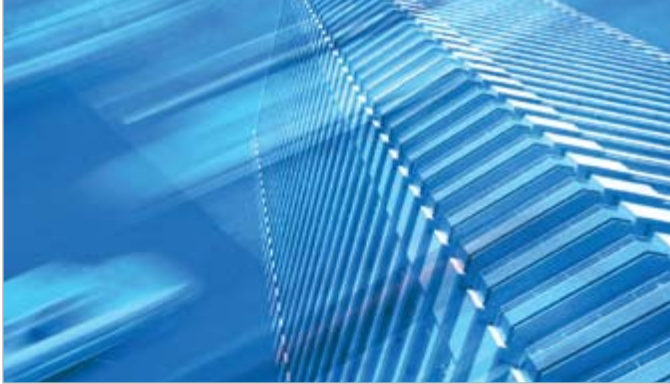
Zarar nakli

10 senelik nakil Vergi bilançosunda gösterilen zarar bir sonraki dönemin gelirine nakledilerek, en fazla 10 senelik bir döneme nakil edilebilir.

Hızlandırılmış amortisman

%25 oranında daha yüksek stopajlar Vergi mükellefinin, sabit kıymetlerin amortismanı için geçerli mevzuatla öngörülen stopajla değil, %25 oranına kadar daha yüksek stopajla hızlandırılmış amortisman yapma hakkı vardır. Bu vergi kolaylığı sabit kıymetlerin çevre koruma, Ar-Ge çalışmaları, kadro ve personel eğitimi ve bilgisayar donanım alımı için kullanıldığı takdirde geçerli sayılır.





Çifte vergilendirmenin önlenmesi

Karşılıklı teşvikler Eğer vergi mükellefi yurt dışında elde ettiği gelirin üzerinde gelir vergisi ödemişse, o zaman kendisinin, Sırbistan'da, daha önce yurtdışında ödediği vergi oranında vergisel kredi kullanma hakkı vardır.

Aynı şekilde, başka bir ülkede gelir elde eden ve vergisini ödeyen vergi mükellefi, ilgili ülke ile Çifte vergilendirmeyi önleme Anlaşması'nın olması şartıyla, bu haktan yararlanabilir.

Çifte vergilendirmeyi önleme Anlaşmaları			
Ülke	tarihinden itibaren uygulanmaktadır	Ülke	tarihinden itibaren uygulanmaktadır
Almanya	1988.	Hırvatistan	2004.
Belçika	1981.	İtalya	1983.
Bulgaristan	2000.	Kıbrıs	1986.
Büyük Britanya	1982.	Norveç	1985.
Çek Cumhuriyeti	2005.	Rusya	1995.
Çin	1997.	Slovakya	2001.
Finlandiya	1987.	Slovenya	2003.
Fransa	1975.	İsveç	1981.
Hollanda	1982.	Türkiye	2006.

Kaynak: Sırbistan Cumhuriyeti Resmi Gazete

Kişisel gelir vergisi

Uygun olan ücret vergisi Kişisel gelir vergisi, çeşitli gelir kaynaklarına uygulanır ve bireyler tarafından ödenir. Ücret vergisinin stopajı %12 iken, diğer gelirler için çoğunlukla uygulanan vergi stopajı %20 dir. Yerleşik olmayanların sadece Sırbistan'da elde ettikleri gelir vergilendirilir.

Vergi tabanının indirimi Vergi mükellefinin, yurt dışında elde ettiği gelirin üzerinde ödediği gelir vergisi oranında vergisel kredi kullanma hakkı vardır. Şu anda Sırbistan'da tam kadrolu çalışanlar için 5.938 dinarlık (yaklaşık 65 EURO) ücret vergisi taban indirimi uygulanır.

Ücret vergisi stopajı	
Ülke	Vergi stopajı
Sırbistan	12%
Bulgaristan	12-24%
Hırvatistan	15-45%
Romanya	16%
Slovakya	19%

Kaynak: PricewaterhouseCoopers



Ücret vergisinin istisnaları Yeni işçileri kadrolu olarak işe alan işveren, aşağıda ibraz edilen dönemler içerisinde ücret vergisinden muafır:

3 sene	Ulusal İş ve İşçi Bulma Kurumunda işsiz olarak kaydı olan ve yaşı 30'u geçmeyen stajyerler için
	Sakatlığı olan kişiler için
2 sene	Ulusal İş ve İşçi Bulma Kurumunda işsiz olarak en az 3 aylık kaydı olan ve yaşı 30'u geçmeyen kişiler için
	Ulusal İş ve İşçi Bulma Kurumunda işsiz olarak en az 6 aylık kaydı olan ve/veya işsizlik ücreti alan ve yaşı 45'i geçmiş olan kişiler için

Yıllık gelir vergisi

%10 veya %15 oranındaki vergi Yerleşik olmayanların Sırbistan'daki yıllık geliri ülkedeki 5 ortalama yıllık maaşından fazla ise vergiye tabi tutulur. 8 ortalama yıllık maaşından düşük olan gelire uygulanan vergi stopajı %10 olup, 8 ortalama yıllık maaşından yüksek olan gelire uygulanan vergi stopajı %15'tir.

Mükellef için, vergilendirilen gelirine ülkedeki ortalama yıllık maaşının %40'ına, bakmakta yükümlü olduğu her aile ferdi için ülkedeki ortalama yıllık maaşının %15'ine kadar vergi indirim uygulanır. İndirimin toplam tutarı vergilendirilen gelirin %50'sinden fazla olamaz.

Sosyal sigorta prim muafiyeti

Sosyal sigorta prim istisnaları İşveren, aşağıda ibraz edilen dönemler içerisinde sosyal sigorta primi ödemesinden muaf sayılır:

3 sene	Ulusal İş ve İşçi Bulma Kurumunda işsiz olarak kaydı olan ve yaşı 30'u geçmeyen stajyerler için
	Sakatlığı olan kişiler için
2 sene	Ulusal İş ve İşçi Bulma Kurumunda işsiz olarak en az 3 aylık kaydı olan ve yaşı 30'u geçmeyen kişiler için
	Yaşı 50'yi geçmiş, Ulusal İş ve İşçi Bulma Kurumunda işsiz olarak en az 6 aylık kaydı olan ve işsizlik ücreti alan kişiler için
	45 ve 50 yaş arasındaki kişiler için (muafiyet %80 oranındadır)



Gümrüksüz ithalat

Gümrük vergisi muafiyeti Yabancı yatırımcılar, aşağıdaki ürünler için gümrük vergisinden muaf olabilecekler veya gümrük vergisi indiriminden yararlanabileceklerdir:

Teçhizat	Yeni veya kullanılmış teçhizatın ve yük taşıyıcı motorlu araçların ithalatı. İthal edilen malların değeri, yabancı yatırımcının Sırbistan'daki şirketi içerisindeki hisse payının değerini geçemez.
	Yeni teçhizatın %1 stopajlı ithalatı şu şartlar altında yapılır: 1) Sırbistan'da üretilmiyorsa, 2) sanayi, madencilik, ziraat, balıkçılık, ormancılık, devlet suları ve inşaat sektörlerinde kullanılıyorsa ve 3) değeri 200.000 EURO'yu geçmiyorsa.
Hammadeler	Belli başlı hammadelerin %1 veya %5 stopajı ile ithalatı şu şartlar altında yapılır: 1) sadece ve sadece üretim esnasında kullanılıyorsa ve 2) Sırbistan'da üretilmiyorsa veya yeterli miktarda üretilmiyorsa veya istenilen kalitede değilse.
İşlenmiş tütün	İşlenmiş tütünün gümrüksüz ithalatı şu şartlar altında yapılır: 1) sadece ve sadece üretim esnasında kullanılıyorsa ve 2) Sırbistan'da üretilmiyorsa veya yeterli miktarda üretilmiyorsa veya istenilen kalitede değilse.

Uzmanların buluştuğu yer – SİEPA

Sırbistan Cumhuriyeti Yatırım ve İhracat Geliştirme Ajansı (SİEPA), Sırbistan Hükümeti'nin yatırım geliştirme alanında en önemli kuruluşudur. SİEPA, Sırbistan'da bir işin kurulması, genişletilmesi ve idaresi hakkındaki bilgileri eksiksiz olarak temin etmektedir. Bunun yanı sıra, Ajans, dünya genelinde ihracata ilgi gösteren yerli üreticiye de yardım etmektedir.

Yatırım öncesi hizmet ve desteği

- DYY ve ekonomi için önem taşıyan mevzuat hakkındaki bilgilerin temin edilmesi;
- makroekonomik bilgiler ve bazı sektörlerin profilleri;
- işletmenin maliyet analizleri;
- yatırım imkanlarının tanıtımı.

Yatırım süresince hizmet ve desteği

- şirketin kuruluşu esnasında yardım (tescil, çalışma ruhsatları, işyerinin bulunması v.b.);
- greenfield projeleri için yer tahsisi;
- brownfield yatırımları için uygun zeminin ayarlanması;
- yatırım yerleri-arazilerine yapılacak ziyaretlerin organizasyonu;

- ortak yatırım yapma amacıyla diğer yatırımcılarla işbirliğinin yapılması;
- devlet idaresi ve yerel yönetimler arasındaki iletişime aracı olması.

Yatırımın fiilen bitişi sonrasında hizmet ve desteği

- devlet ve yerel seviyede kurulan iletişimde yardımın yapılması;
- işle ilgili hizmetlerin kullanılma konusundaki danışmanlık (bankalar, leasing şirketleri, danışmanlık şirketleri, avukat büroları, emlak acenteleri v.b.);
- yerel tedarikçilerle beraber çalışması.

SİEPA'nın sunmuş olduğu ücretsiz hizmetler, kendi müşterileri olarak algıladığı şirketlerin tüm talep ve ihtiyaçlarına en iyi biçimde cevap verecek şekilde tasarlanmıştır.

SİEPA • Vlakoviceva 3/V • 11000 Belgrad, Serbia
tel: +381 11 3398 550 • fax: +381 11 3398 814
office@siepa.gov.rs • www.siepa.gov.rs

- AB üye ülkeler
- AB üye olmayan ülkeler
- CEFTA üye ülkeler
- 10. Pan-Avrupa Koridoru
- 7. Pan-Avrupa Koridoru



Serbia Investment and
Export Promotion Agency
Vlajkovicева 3/V
11000 Belgrad, Serbia
Tel: +381 11 3398 550
Fax: +381 11 3398 814
e-mail: office@siepa.gov.rs
www.siepa.gov.rs

